

11 marzo 2020

Comunicato – Covid-19

Il Consiglio sinodale raccomanda alle comunità di seguire scrupolosamente le misure che le Autorità cantonali e federali (in seguito “Autorità”) adottano in merito all’epidemia COVID-19 (Coronavirus).

Già ora vengono annullate diverse manifestazioni pubbliche, pertanto

il Consiglio sinodale raccomanda alle comunità di sospendere:

- **Culti domenicali, matrimoni e battesimi**
- **Corsi confermazione/catechismo**
- **Incontri biblici e altri piccoli gruppi**

Il Consiglio sinodale raccomanda inoltre

- **funerali:** attenersi alle misure emanate dalle Autorità e svolgerli nella cerchia più stretta possibile. Proporre un culto in ricordo da svolgere in un secondo tempo, quando la situazione si sarà normalizzata.
- **assistenza spirituale negli istituti:** attenersi alle direttive delle Autorità e delle direzioni delle Case anziani e degli ospedali.
- **assistenza spirituale a domicilio o nei locali ecclesiastici:** rispettare le regole di comportamento (flyer allegato)
- **consigli di chiesa e altri consessi:** svolgere le riunioni mediante Skype o Zoom (video conferenze anche in gruppi numerosi), o altri mezzi analoghi.

Il Consiglio sinodale invita il Capitolo dei Ministri ad affrontare la situazione con uno spirito fiducioso e creativo

- riflettendo su possibili alternative per garantire l'**assistenza spirituale** in questo periodo. I pastori sono a rischio elevato perché hanno molti contatti sociali. Dovrebbero astenersi dal lavoro ai primi sintomi e prevedere un sistema di reciproca sostituzione coordinata a livello cantonale;
- riflettendo sulle possibilità di celebrazione del **Venerdì Santo** e della **Pasqua** nel caso le misure di sicurezza non siano ancora sospese,
- sviluppando **nuove vie di comunicazione e strategie** per evitare la sensazione di solitudine e abbandono da parte delle persone anziane.
- invitando a seguire le trasmissioni religiose evangeliche trasmesse da RSI: “Segni dei Tempi” (televisione) RSI La1, sabato alle 12.05 e lunedì dopo l'InfoNotte, e inoltre sul sito della RSI; “Tempo dello Spirito” (radio) RSI Rete 2, ogni domenica alle 8.00, e inoltre sul podcast RSI, e “Chiese in diretta” (radio) RSI Rete 1, ogni domenica alle 8.30, e inoltre sul podcast RSI.

Le presenti raccomandazioni sono valide da subito fino a nuovo avviso.

Non è possibile evitare tutti i contatti personali e dobbiamo imparare a convivere con il nuovo virus. Nessuno sa come si evolverà il coronavirus e quale sarà la sua diffusione. Da parte delle nostre comunità e dei nostri pastori e volontari è richiesta flessibilità e creatività per affrontare insieme questa situazione critica.

Augurandovi coraggio, forza e creatività in questo periodo difficile

Chiesa evangelica riformata nel Ticino

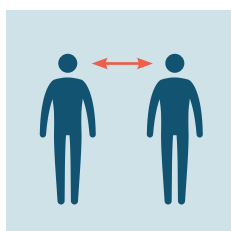
Tobias E. Ulbrich, presidente

Tobias E. Ulbrich, p.

NUOVO CORONAVIRUS

INFORMAZIONI

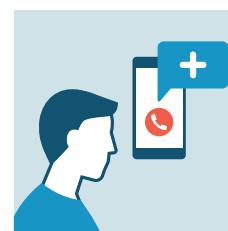
NOVITÀ



Tenersi a distanza



In caso di **febbre**
e **tosse** rimanere
a casa



In caso di dubbio:

- **non andare**
al pronto soccorso
per limitare il
rischio di contagio.

- **contattare il**
proprio medico
di famiglia se
si ritiene di essere
stati contagiati.

In caso di domande
chiamare la hotline
al numero
0800 144 144,
attiva tutti i giorni
dalle 7.00 alle
22.00.

ALTRETTANTO IMPORTANTE



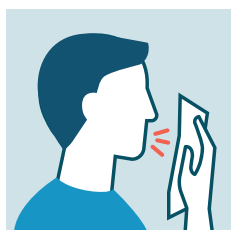
Lavarsi
accuratamente
le mani



Evitare le strette
di mano



Gettare il fazzoletto
usato in un cestino



Tossire o starnutire
in un fazzoletto
o nella piega
del gomito



Non toccarsi
bocca, occhi
e naso con le mani



Usare
la mascherina
solo se si sospetta
di essere malati
o se si assistono
persone malate



Non prendere
antibiotici se non
prescritti dal medico